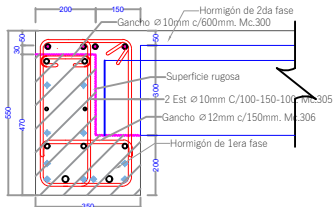
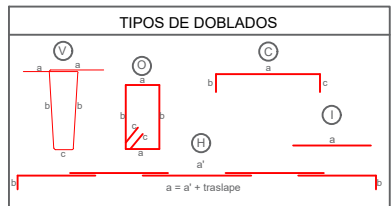
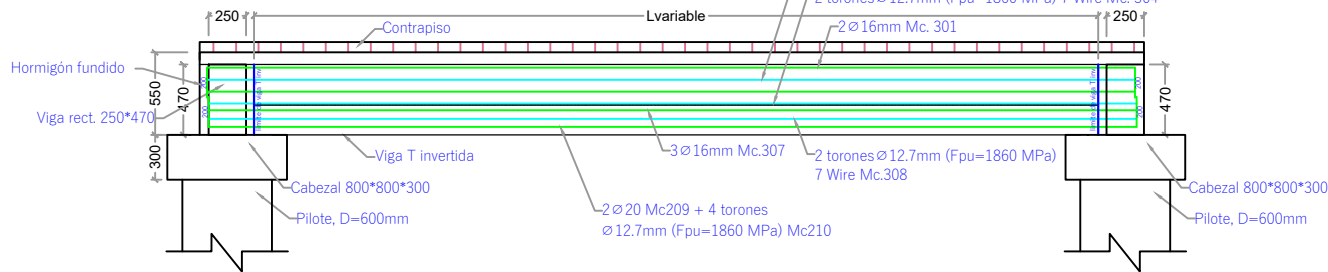


DETALLE DE ARMADURA EN SECCIÓN TRANSVERSAL Y LONGITUDINAL
ESC. 1-25

Viga Prefabricada L



- 4ø 16mm (Acero colocado en obra), Mc.311
- 2ø 16mm, Mc.301
- 2 toronesø 12.7mm (Fpu=1860 MPa) 7 Wire, Mc.302
- 2ø 10mm, Mc.303
- 2 toronesø 12.7mm (Fpu=1860 MPa) 7 Wire, Mc.304
- 3ø 16mm, Mc.307
- 2 toronesø 12.7mm (Fpu=1860 MPa) 7 Wire, Mc.308
- 2ø 20mm (L=200mm C/extremo), Mc.309
- 4 toronesø 12.7mm (Fpu=1860 MPa) 7 Wire, L=150mm C/extremo, Mc.310



NOTA : La planilla de hierro ha sido elaborada por el diseñador para determinar cantidades de hierro a nivel de presupuesto. El contratista deberá efectuar su planilla de corte de hierro para armado de los elementos en obra, previa aprobación de la Fiscalización.

MATERIALES

- Hormigón estructural para losa: $f_c = 350 \text{ Kg/cm}^2$
- Hormigón estructural para vigas prefabricadas: $f_c = 400 \text{ Kg/cm}^2$
- Acero de Refuerzo : $f_y = 4200 \text{ Kg/cm}^2$
- Acero de Refuerzo en Mallas electrosoldadas: $f_y = 5000 \text{ Kg/cm}^2$

NOTAS GENERALES

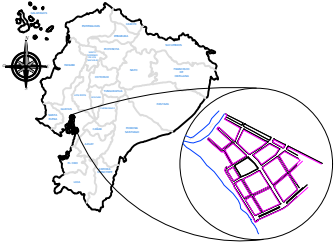
- Todas las medidas están en milímetros (mm).
- Las cotas en metros (m).
- Las medidas prevalecen sobre la escala del dibujo
- Las longitudes, medidas y cotas deberán ser verificadas por el constructor

GOBIERNO AUTÓNOMO
DESCENTRALIZADO
ILUSTRE MUNICIPALIDAD DEL
CANTÓN DAULE



DR. WILSON CAÑIZAS VILLAMAR
ALCALDE
ADMINISTRACIÓN 2023 -2027

UBICACIÓN



PROYECTO:

CONSTRUCCIÓN DEL MALECÓN EN LA
PARROQUIA URBANA SATELITE LA
AURORA

ELABORADO POR:

ARQ. FERNANDO SAN LUCAS MACIAS
DIRECTOR GENERAL DE DESARROLLO
Y ORDENAMIENTO TERRITORIAL

REVISADO POR:

ING. JAVIER PRIETO LAINA
SUBDIRECTOR DE CONSTRUCCION Y
MANTENIMIENTO
APROBADO POR:

ING. ÁNGEL TAPE VELIZ
DIRECTOR GENERAL DE OBRAS
PÚBLICAS

CONTIENE:

CONTIENE :

SECCIÓN TRANSVERSAL Y LONGITUDINAL DE VIGA T
INVERTIDA, CANTIDADES DE HORMIGÓN, ACERO DE
REFUERZO, ACERO DE TORONES .

ESCALA: indicada

CÓDIGO: E-F1-M7

FECHA: MAYO 2025 116-9

MODULO 7																		
PLANILLA DE ACERO DE REFUERZO COLOCADO EN OBRAPARA VIGAS L, EN LA FASE 1 DEL MALECON AURORA (fy=4200kg/cm²)																		
Lugar	Longitud (m)	Espesor (mm)	Longitud (m)	Tipo	Ø mm	Cant.	Dimensiones (m)							Longitud (m)	Peso (kg)		Obs	
							a	b	c	d	e	f	g		unidades	total		peso
L-01-02-02-02	20.85	5	21.85	311	H	16	4	0.200	11.800	9.650	0.200			21.85	Ø 7.40	1.578	137.55	traslape de 80 cm
L-02-02-02-02-02	29.6	6	30.8	311	H	16	4	0.200	11.800	12.000	6.600	0.200		30.60	123.20	1.578	194.45	traslape de 80 cm
L-02-02-02-02	23.6	5	24.6	311	H	16	4	0.200	11.800	12.000	0.400	0.200		24.60	96.40	1.578	155.31	traslape de 80 cm
L-03	1.13	2	1.53	311	C	16	4	0.200	1.130	0.200				1.53	6.12	1.578	9.66	
L-04-05-06	13.75	4	14.55	311	H	16	4	0.200	11.800	2.350	0.200			14.55	58.20	1.578	91.86	traslape de 80 cm
L-07-08	12.2	3	12.8	311	H	16	4	0.200	11.800	0.600	0.200			12.80	51.20	1.578	80.81	traslape de 80 cm
L-09(4)	4.4	2	4.8	311	C	16	16	0.200	4.400	0.200				4.80	76.80	1.578	121.22	
L-10(4)	4.6	2	5	311	C	16	16	0.200	4.600	0.200				5.00	80.00	1.578	125.27	
TOTAL DE MODULO 7=														997.52	Kg			

FASE 1																
MODULO 7																
VIGA L																
PLANILLA DE HORMIGON DE VIGAS (f'c=400 kg/cm²)																
Mc	Tipo	Ø mm	Espac. (mm)	Cant.	Dimensiones (m)							Longitud (m)	Peso (kg)	Obs		
					a	b	c	d	e	f	g					
300	C	Ø 30	600	30	0.06	0.17	0.06					0.29	2.46	0.38	1.76	dencho
301	C	Ø 30	600	30	0.06	0.17	0.06					0.29	2.46	0.38	1.76	dencho
302	C	Ø 30	600	30	0.06	0.17	0.06					0.29	2.46	0.38	1.76	dencho
303	C	Ø 30	600	30	0.06	0.17	0.06					0.29	2.46	0.38	1.76	dencho
304	C	Ø 30	600	30	0.06	0.17	0.06					0.29	2.46	0.38	1.76	dencho
305	C	Ø 30	600	30	0.06	0.17	0.06					0.29	2.46	0.38	1.76	dencho
306	C	Ø 30	600	30	0.06	0.17	0.06					0.29	2.46	0.38	1.76	dencho
307	C	Ø 30	600	30	0.06	0.17	0.06					0.29	2.46	0.38	1.76	dencho
308	C	Ø 30	600	30	0.06	0.17	0.06					0.29	2.46	0.38	1.76	dencho
309	C	Ø 30	600	30	0.06	0.17	0.06					0.29	2.46	0.38	1.76	dencho
Total de viga código Viga L-M7-01														21.85		
VIGA L																
PLANILLA DE HORMIGON DE VIGAS (f'c=400 kg/cm²)																
Mc	Tipo	Ø mm	Espac. (mm)	Cant.	Dimensiones (m)							Longitud (m)	Peso (kg)	Obs		
					a	b	c	d	e	f	g					
300	C	Ø 30	600	30	0.06	0.17	0.06					0.29	2.46	0.38	1.76	dencho
301	C	Ø 30	600	30	0.06	0.17	0.06					0.29	2.46	0.38	1.76	dencho
302	C	Ø 30	600	30	0.06	0.17	0.06					0.29	2.46	0.38	1.76	dencho
303	C	Ø 30	600	30	0.06	0.17	0.06					0.29	2.46	0.38	1.76	dencho
304	C	Ø 30	600	30	0.06	0.17	0.06					0.29	2.46	0.38	1.76	dencho
305	C	Ø 30	600	30	0.06	0.17	0.06					0.29	2.46	0.38	1.76	dencho
306	C	Ø 30	600	30	0.06	0.17	0.06					0.29	2.46	0.38	1.76	dencho
307	C	Ø 30	600	30	0.06	0.17	0.06					0.29	2.46	0.38	1.76	dencho
308	C	Ø 30	600	30	0.06	0.17	0.06					0.29	2.46	0.38	1.76	dencho
309	C	Ø 30	600	30	0.06	0.17	0.06					0.29	2.46	0.38	1.76	dencho
Total de viga código Viga L-M7-02														21.85		
VIGA L																
PLANILLA DE HORMIGON DE VIGAS (f'c=400 kg/cm²)																
Mc	Tipo	Ø mm	Espac. (mm)	Cant.	Dimensiones (m)							Longitud (m)	Peso (kg)	Obs		
					a	b	c	d	e	f	g					
300	C	Ø 30	600	30	0.06	0.17	0.06					0.29	2.46	0.38	1.76	dencho
301	C	Ø 30	600	30	0.06	0.17	0.06					0.29	2.46	0.38	1.76	dencho
302	C	Ø 30	600	30	0.06	0.17	0.06					0.29	2.46	0.38	1.76	dencho
303	C	Ø 30	600	30	0.06	0.17	0.06					0.29	2.46	0.38	1.76	dencho
304	C	Ø 30	600	30	0.06	0.17	0.06					0.29	2.46	0.38	1.76	dencho
305	C	Ø 30	600	30	0.06	0.17	0.06					0.29	2.46	0.38	1.76	dencho
306	C	Ø 30	600	30	0.06	0.17	0.06					0.29	2.46	0.38	1.76	dencho
307	C	Ø 30	600	30	0.06	0.17	0.06					0.29	2.46	0.38	1.76	dencho
308	C	Ø 30	600	30	0.06	0.17	0.06					0.29	2.46	0.38	1.76	dencho
309	C	Ø 30	600	30	0.06	0.17	0.06					0.29	2.46	0.38	1.76	dencho
Total de viga código Viga L-M7-03														21.85		
VIGA L																
PLANILLA DE HORMIGON DE VIGAS (f'c=400 kg/cm²)																
Mc	Tipo	Ø mm	Espac. (mm)	Cant.	Dimensiones (m)							Longitud (m)	Peso (kg)	Obs		
					a	b	c	d	e	f	g					
300	C	Ø 30	600	30	0.06	0.17	0.06					0.29	2.46	0.38	1.76	dencho
301	C	Ø 30	600	30	0.06	0.17	0.06					0.29	2.46	0.38	1.76	dencho
302	C	Ø 30	600	30	0.06	0.17	0.06					0.29	2.46	0.38	1.76	dencho
303	C	Ø 30	600	30	0.06	0.17	0.06					0.29	2.46	0.38	1.76	dencho
304	C	Ø 30	600	30	0.06	0.17	0.06					0.29	2.46	0.38	1.76	dencho
305	C	Ø 30	600	30	0.06	0.17	0.06					0.29	2.46	0.38	1.76	dencho
306	C	Ø 30	600	30	0.06	0.17	0.06					0.29	2.46	0.38	1.76	dencho
307	C	Ø 30	600	30	0.06	0.17	0.06					0.29	2.46	0.38	1.76	dencho
308	C	Ø 30	600	30	0.06	0.17	0.06					0.29	2.46	0.38	1.76	dencho
309	C	Ø 30	600	30	0.06	0.17	0.06					0.29	2.46	0.38	1.76	dencho
Total de viga código Viga L-M7-04														21.85		
VIGA L																
PLANILLA DE HORMIGON DE VIGAS (f'c=400 kg/cm²)																
Mc	Tipo	Ø mm	Espac. (mm)	Cant.	Dimensiones (m)							Longitud (m)	Peso (kg)	Obs		
					a	b	c	d	e	f	g					
300	C	Ø 30	600	30	0.06	0.17	0.06					0.29	2.46	0.38	1.76	dencho
301	C	Ø 30	600	30	0.06	0.17	0.06					0.29	2.46	0.38	1.76	dencho
302	C	Ø 30	600	30	0.06	0.17	0.06					0.29	2.46	0.38	1.76	dencho
303	C	Ø 30	600	30	0.06	0.17	0.06					0.29	2.46	0.38	1.76	dencho
304	C	Ø 30	600	30	0.06	0.17	0.06					0.29	2.46	0.38	1.76	dencho
305	C	Ø 30	600	30	0.06	0.17	0.06					0.29	2.46	0.38	1.76	dencho
306	C	Ø 30	600	30	0.06	0.17	0.06					0.29	2.46	0.38	1.76	dencho
307	C	Ø 30	600	30	0.06	0.17	0.06					0.29	2.46	0.38	1.76	dencho
308	C	Ø 30	600	30	0.06	0.17	0.06					0.29	2.46	0.38	1.76	dencho
309	C	Ø 30	600	30	0.06	0.17	0.06					0.29	2.46	0.38	1.76	dencho
Total de viga código Viga L-M7-05														21.85		
VIGA L																
PLANILLA DE HORMIGON DE VIGAS (f'c=400 kg/cm²)																
Mc	Tipo	Ø mm	Espac. (mm)	Cant.	Dimensiones (m)							Longitud (m)	Peso (kg)	Obs		
					a	b	c	d	e	f	g					
300	C	Ø 30	600	30	0.06	0.17	0.06					0.29	2.46	0.38	1.76	dencho
301	C	Ø 30	600	30	0.06	0.17	0.06					0.29	2.46	0.38	1.76	dencho
302	C	Ø 30	600	30	0.06	0.17	0.06					0.29	2.46	0.38	1.76	dencho
303	C	Ø 30	600	30	0.06	0.17	0.06					0.29	2.46	0.38	1.76	dencho
304	C	Ø 30	600	30	0.06	0.17	0.06					0.29	2.46	0.38	1.76	dencho
305	C	Ø 30	600	30	0.06	0.17	0.06					0.29	2.46	0.38	1.76	dencho
306	C	Ø 30	600	30	0.06	0.17	0.06					0.29	2.46	0.38	1.76	dencho
307	C	Ø 30	600	30	0.06	0.17	0.06					0.29	2.46	0.38	1.76	dencho
308	C	Ø 30	600	30	0.06	0.17	0.06					0.29	2.46	0.38	1.76	dencho
309	C	Ø 30	600	30	0.06	0.17	0.06					0.29	2.46	0.38	1.76	dencho
Total de viga código Viga L-M7-06														21.85		
VIGA L																
PLANILLA DE HORMIGON DE VIGAS (f'c=400 kg/cm²)																
Mc	Tipo	Ø mm	Espac. (mm)	Cant.	Dimensiones (m)							Longitud (m)	Peso (kg)	Obs		
					a	b	c	d	e	f	g					
300	C	Ø 30	600	30	0.06	0.17	0.06					0.29	2.46	0.38	1.76	dencho
301	C	Ø 30	600	30	0.06	0.17	0.06					0.29	2.46	0.38	1.76	dencho
302	C	Ø 30	600	30	0.06	0.17	0.06					0.29	2.46	0.38	1.76	dencho
303	C	Ø 30	600	30	0.06	0.17	0.06					0.29	2.46	0.38	1.76	dencho
304	C	Ø 30	600	30	0.06	0.17	0.06					0.29	2.46	0.38	1.76	dencho
305	C	Ø 30	600	30	0.06	0.17	0.06					0.29	2.46	0.38	1.76	dencho
306	C	Ø 30	600	30	0.06	0.17	0.06					0.29	2.46	0.38	1.76	dencho
307	C	Ø 30	600	30	0.06	0.17	0.06					0.29	2.46	0.38	1.76	dencho
308	C	Ø 30	600	30	0.06	0.17	0.06					0.29	2.46	0.38	1.76	dencho
309	C	Ø 30	600	30	0.06	0.17	0.06					0.29	2.46	0.38	1.76	dencho
Total de viga código Viga L-M7-07														21.85		
VIGA L																
PLANILLA DE HORMIGON DE VIGAS (f'c=400 kg/cm²)																
Mc	Tipo	Ø mm	Espac. (mm)	Cant.	Dimensiones (m)							Longitud (m)	Peso (kg)	Obs		
					a	b	c	d	e	f	g					
300	C	Ø 30	600	30	0.06	0.17	0.06					0.29	2.46	0.38	1.76	dencho
301	C	Ø 30	600	30	0.06	0.17	0.06					0.29	2.46	0.38	1.76	dencho
302	C	Ø 30	600	30	0.06	0.17	0.06					0.29	2.46	0.38	1.76	dencho
303	C	Ø 30	600	30	0.06	0.17	0.06					0.29	2.46	0.38	1.76	dencho
304	C	Ø 30	600	30	0.06	0.17	0.06					0.29	2.46	0.38	1.76	dencho
305	C	Ø 30	600	30	0.06	0.17	0.06					0.29	2.46	0.38	1.76	dencho
306	C	Ø 30	600	30	0.06	0.17	0.06					0.29	2.46	0.38	1.76	dencho
307	C	Ø 30	600	30	0.06	0.17	0.06					0.29	2.46	0.38	1.76	dencho
308	C	Ø 30	600	30	0.06	0.17	0.06					0.29	2.46	0.38	1.76	dencho
309	C	Ø 30	600	30	0.06	0.17	0.06					0.29	2.46	0.38	1.76	dencho
Total de viga código Viga L-M7-08														21.85		
VIGA L																
PLANILLA DE HORMIGON DE VIGAS (f'c=400 kg/cm²)																
Mc	Tipo	Ø mm	Espac. (mm)	Cant.	Dimensiones (m)							Longitud (m)	Peso (kg)	Obs		
					a	b	c	d	e	f	g					
300	C	Ø 30	600	30	0.06	0.17	0.06					0.29	2.46	0.38	1.76	dencho
301	C	Ø 30	600													